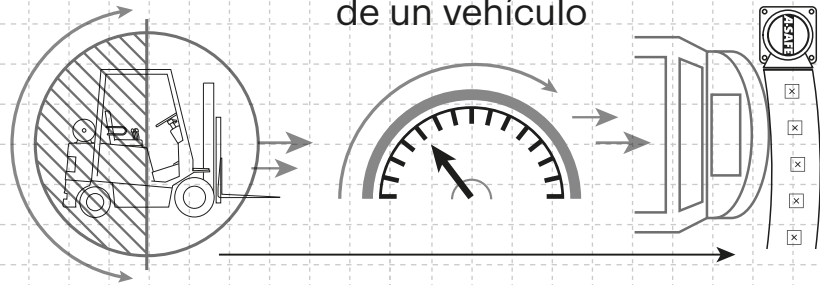


## Información Técnica

Cómo se calcula la energía de impacto de un vehículo

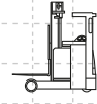


$$\frac{1}{2} \text{ Masa} \times \text{Velocidad}^2 = \text{Julios}$$

Energía de Impacto Verificada

**15.800 Julios**

Vehículo equivalente y velocidad



6,4 toneladas

X

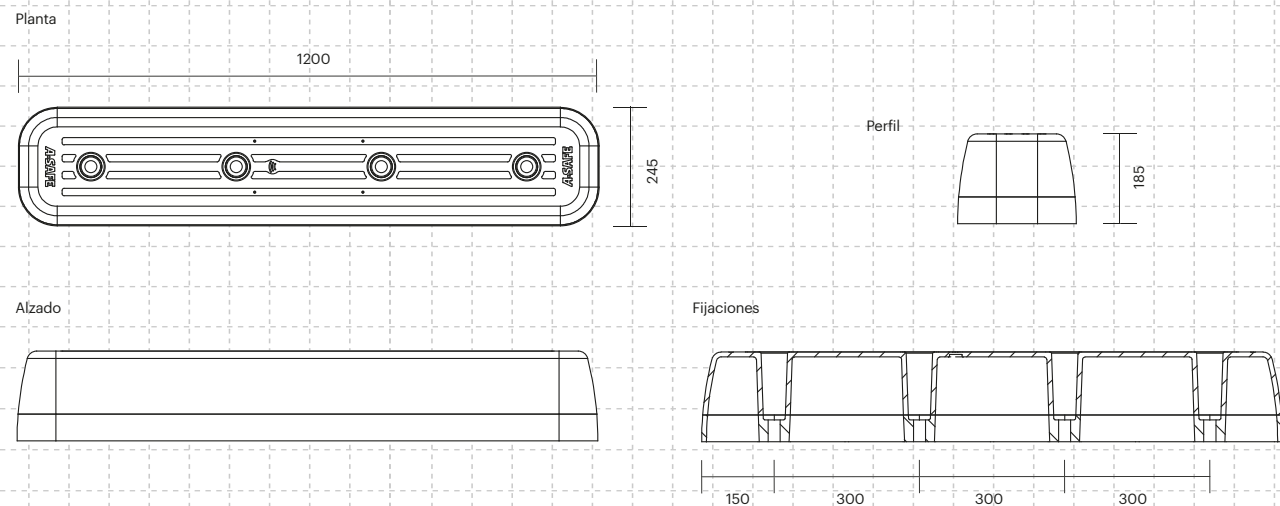
8

km/h Impacto

Impacto de 90° en StepBumper

Propiedades del material		Peso del producto										
Rango de Temperatura	<b>MONOPLEX™</b> 5°C a 40°C	StepBumper 1200	18kg / 40lbs	15,800 Julios								
Temperatura de ignición	>400 °C	StepBumper 900	14kg / 31lbs	15,800 Julios								
Punto de inflamación	350°C a 370°C	StepBumper 600	9kg / 20lbs	10,400 Julios								
Riesgo de Toxicidad	No es peligroso	<b>Colores</b>										
Resistencia a productos químicos y Estabilidad al clima	Excelente - ISO/TR 10358	<table border="1"> <thead> <tr> <th>CAPA SUPERIOR</th> <th>CAPA INFERIOR</th> </tr> </thead> <tbody> <tr> <td>Negro estándar</td> <td>Amarillo estándar</td> </tr> <tr> <td>RAL 9005*</td> <td>RAL 1007*</td> </tr> <tr> <td>PANTONE Negro</td> <td>PANTONE 7548*</td> </tr> </tbody> </table>			CAPA SUPERIOR	CAPA INFERIOR	Negro estándar	Amarillo estándar	RAL 9005*	RAL 1007*	PANTONE Negro	PANTONE 7548*
CAPA SUPERIOR	CAPA INFERIOR											
Negro estándar	Amarillo estándar											
RAL 9005*	RAL 1007*											
PANTONE Negro	PANTONE 7548*											
Estabilidad a la luz (Escala Grey)	5/5*											
Índice estático (Escala Blue Wool)	7/8**											
Calificación estática (Resistividad superficie)	10 <sup>15</sup> - 10 <sup>16</sup> Ω											
Sellados higiénicos	No											
* Escala clima : 1 es muy baja y 5 excelente												
** Escala estabilidad a la luz: 1 es muy baja y 8 excelente												

### Dimensiones (mm)



# A-SAFE

## StepBumper



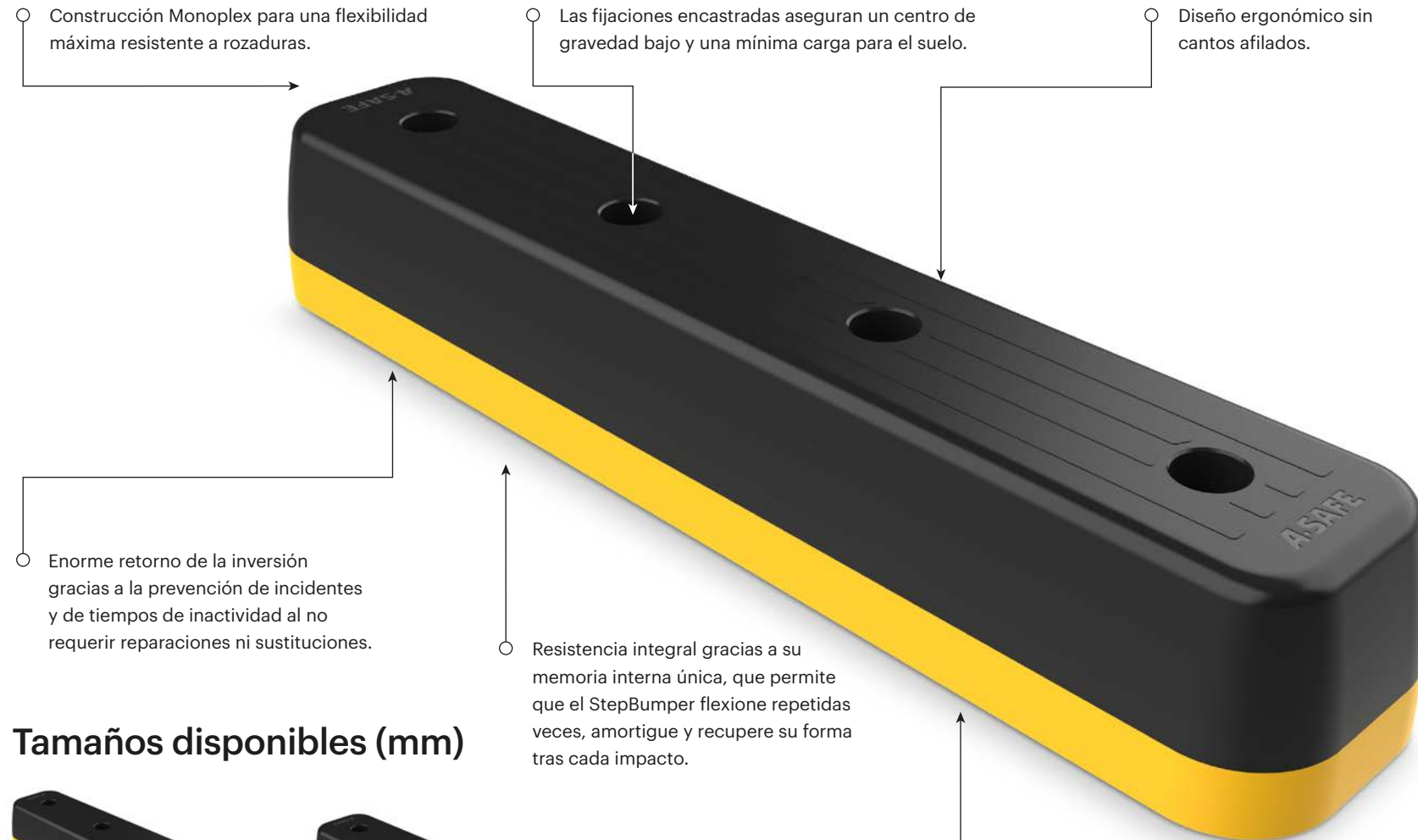
El StepBumper previene lesiones y daños en las zonas de carga, zonas de acopio de material y pasillos peatonales. Los riesgos laborales en esas zonas de trabajo pueden provocar lesiones al personal, daños a la infraestructura y tiempos de inactividad muy costosos.





## Concebido para el rendimiento

Los productos de última generación de A-SAFE están meticulosamente diseñados para ofrecer el mayor rendimiento. Diseñado, desarrollado, probado y fabricado en nuestras propias instalaciones de última generación. Cada componente es único y está elaborado y fabricado expresamente para que el rendimiento juegue un papel vital.



Construcción Monoplex para una flexibilidad máxima resistente a rozaduras.

Las fijaciones encastradas aseguran un centro de gravedad bajo y una mínima carga para el suelo.

Diseño ergonómico sin cantos afilados.

Enorme retorno de la inversión gracias a la prevención de incidentes y de tiempos de inactividad al no requerir reparaciones ni sustituciones.

Resistencia integral gracias a su memoria interna única, que permite que el StepBumper flexione repetidas veces, amortigue y recupere su forma tras cada impacto.

Resistente al agua, higiénico y fácil de limpiar.

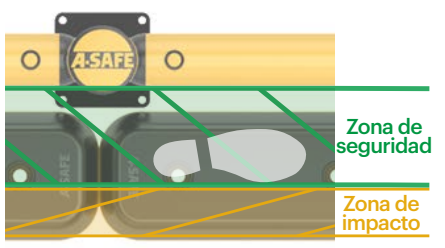
### Tamaños disponibles (mm)



**Estructura acanalada**  
Los vehículos pesados circulando en espacios de trabajo compartidos como puntos de carga requieren soluciones que soporten fuertes impactos. La estructura interna acanalada ofrece una resistencia garantiza que el StepBumper no se abolla y recupera completamente su forma original.

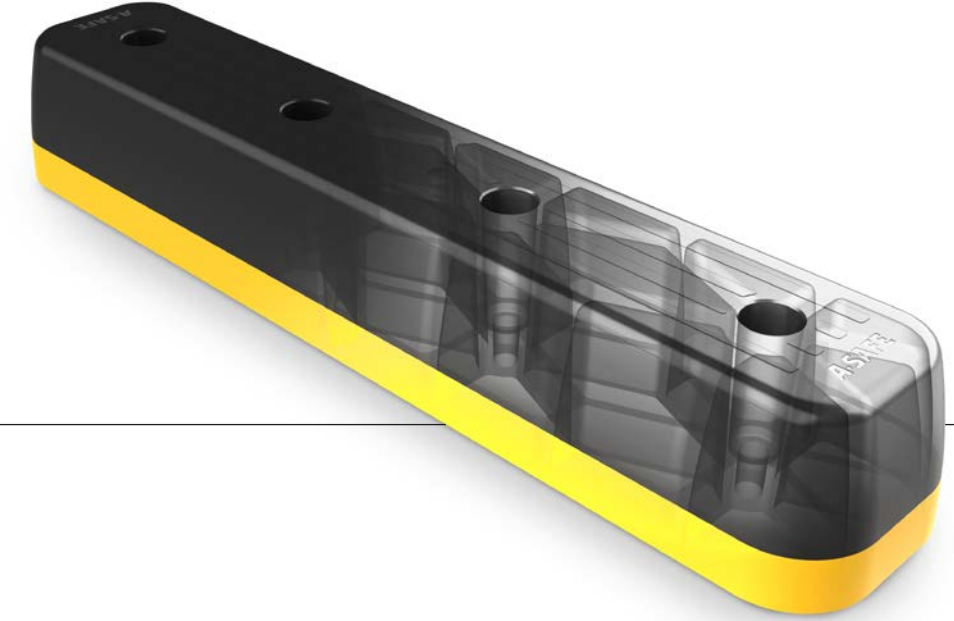
### Zona de seguridad

Esta imagen muestra una zona de seguridad creada con StepBumper cuando el conductor se baja del vehículo antes de detenerse por completo.



## MONOPLEX™ Material

El Monoplex es el nuevo material innovador que está revolucionando la protección industrial en entornos laborales de todo el mundo. Diseñado con alta precisión y producido en Reino Unido utilizando materiales y tecnología de vanguardia. Los productos de seguridad de Monoplex ofrecen unos niveles de versatilidad, durabilidad y rendimiento sin igual.



### Doble capa

El Monoplex es un material de doble capa: la capa superior disipa la energía, mientras que la capa inferior es más resistente y ofrece rigidez a los orificios de fijación. Esto garantiza que el StepBumper permanezca firme ante cualquier impacto y distribuye la energía alrededor de la protección, reduciendo el riesgo de daño y minimiza el riesgo de arrancar las fijaciones del suelo.



### Instalación sencilla

El StepBumper es fácil de instalar con un máximo de 4 fijaciones tipo perno M16 – OD24mm (1200mm) por StepBumper. Esto significa que el producto puede ser instalado o reemplazado rápidamente sin interrupciones.



\*Fijación de 1 StepBumper en hormigón